

智能timECO传感器相较于传统的传感器而言具有绝对的优势。

基于所存储的序列号，运行相关数据记录（冲程的总和，平均频率，频率直方图）该传感器可以简单地与泵相连并将这些信息记录在传感器上。

所存储的数据可以显示泵的生命周期并且根据

泵的实际工艺参数调整维修周期，从而提升工厂或者是设备的实用性并且降低了在运行过程中由泵故障产生的风险。

通过使用Timmer USB适配器可以将存储在传感器上的数据读取，此外，传感器适用于可变开关点信号的调节，比如，记录每个冲程，甚至比如，传感器的位置偏移。*

此外，和传统的传感器一样，冲程信号可以被实时传送到客户的PLC设备上。对于所存储的数据的实时传输可以通过客户的PLC设备实现。

我们诚意推荐您将实时传输装置加装到您PLC设备上。借此机会在您的应用及开发上使用智能timECO传感器与我们共同迈向工业4.0时代。

* 最大的位移必须限制于传感器的接收范围内。



功能	常用传感器	Timmer 标准
冲程记录	•	•
防爆确认	•	•
防爆型开关输出 (兼容NAMUR隔离开关放大器)	•	•
完全整合于泵壳内	•	•
可重置 & 连续冲程计数器		•
可变开关点调节 (开关点智能调节)		•
泵的序列号分配 (明确传感器与泵的配置)		•
溢放口		•
插头位置可变 (根据要求)		•
运转数据存储 (∅ 冲程频率, 频率统计, 冲程总计数)*		•

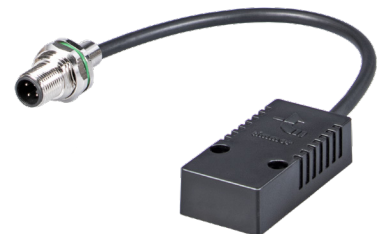
**使用Timmer读取装置 (USB适配器, 货号: 53507661) 及软件实现外部环境数据可读。
关于实现存储数据到您的PLC设备的实时传输问题, 请随时与我们联系。

连接参数

传感器

货号: **53507437-01**

输入电压 U_i	: $\leq 16\text{ V}$
输入电流 I_i	: $\leq 30\text{ mA}$
输入功率 P_i	: $\leq 100\text{ mW}$
保护等级	: IP 67
允许环境温度	: -25°C 至 $+70^\circ\text{C}$
接口	: SAL- 插头 M12x1, 4- 芯
线缆长度	: 200 mm
防爆	: ATEX ⊕ II 2 G/D 依据 2014/34/EU 指引 Ex ib IIC T4 Gb 依据 DIN EN 60079-11 标准 Ex ib IIIC T135°C Db 依据 DIN EN 60079-11 标准



传感器
53507437-01

USB 适配器

货号: **53507661**

输入电压 U_i	: 5 V DC
输入电流 I_i	: $\leq 24\text{ mA}$
输入功率 P_i	: $> IP 20$
保护等级	: $+10^\circ\text{C}$ 至 $+35^\circ\text{C}$
允许环境温度	: SAL- 插座 M12x1, 4- 芯 USB- 插头, A型
接口	: 1000 mm (USB- 旁边); 2000 mm (Sensor- 旁边)
线缆长度	: 不适用
防爆	



USB- 适配器
53507661